

BOUTET

Bouton WA en plastique composite

Bouton en polyamide renforcé de fibres de verre, gris anthracite, avec insert en acier zingué ou en inox AISI 303. Capsule disponible en gris clair RAL 7035, jaune RAL 1021 ou rouge RAL 3020.

Knob WA in composite plastic

Wing grip in fibre glass reinforced polyamide, anthracite grey. Insert in zinc plated steel or stainless steel 1.4305 AISI 303. Caps available in light grey RAL 7035, yellow RAL 1021 and red RAL 3020.

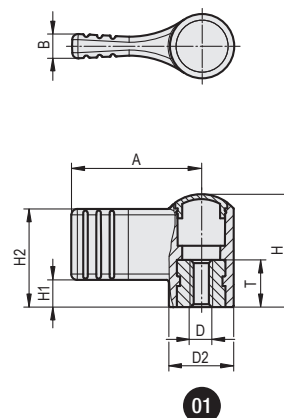


01 Version avec capsule / with cap

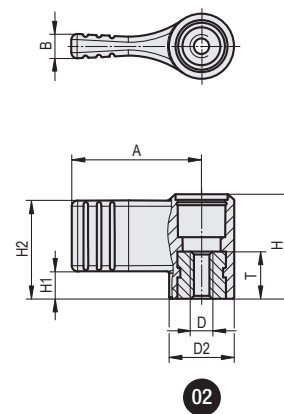
A	D	D2	B	H	H1	H2	T	REFERENCE acier / steel	REFERENCE inox / stainless
22	M4	12	4,4	18	4,5	15,5	10	15640	15640 <i>i</i>
22	M5	12	4,4	18	4,5	15,5	10	15641	15641 <i>i</i>
22	M6	12	4,4	18	4,5	15,5	10	15642	15642 <i>i</i>
27,5	M5	14	5,1	24	5,8	20,8	10	15643	15643 <i>i</i>
27,5	M6	14	5,1	24	5,8	20,8	10	15644	15644 <i>i</i>
37,5	M8	21	6,3	36	8,5	30,5	14	15645	15645 <i>i</i>
37,5	M10	21	6,3	36	8,5	30,5	14	15646	15646 <i>i</i>

02 Version sans capsule / without cap

A	D	D2	B	H	H1	H2	T	REFERENCE acier / steel	REFERENCE inox / stainless
22	M4	12	4,4	16,1	4,5	15,5	10	15650	15650 <i>i</i>
22	M5	12	4,4	16,1	4,5	15,5	10	15651	15651 <i>i</i>
22	M6	12	4,4	16,1	4,5	15,5	10	15652	15652 <i>i</i>
27,5	M5	14	5,1	22,1	5,8	20,8	10	15653	15653 <i>i</i>
27,5	M6	14	5,1	22,1	5,8	20,8	10	15654	15654 <i>i</i>
37,5	M8	21	6,3	33,3	8,5	30,5	14	15655	15655 <i>i</i>
37,5	M10	21	6,3	33,3	8,5	30,5	14	15656	15656 <i>i</i>



01



02