

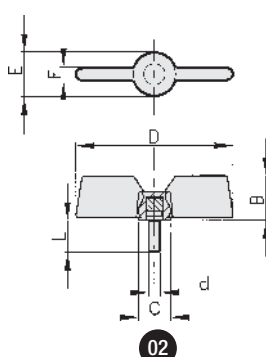
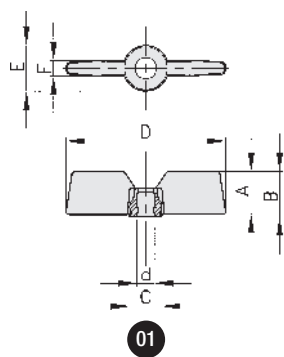
BOUTET

Bouton CV en plastique composite

Bouton en polyamide noir renforcé de fibres de verre, de surface mate, grainage fin excellente résistance aux chocs. Utilisation de -50° à $+130^{\circ}$ Celsius. Tige et insert en acier zingué.

Knob CV in composite plastic

Knob in high resistance polyamide reinforced with glass fibres, black matt, with insert in zinc plated steel.



01 Version avec insert débouchant / with through insert

D	d	A	B	C	E	F	REFERENCE
41	M8	20	22	15	18	5	6272
59	M6	16,5	18	16	18	4	6250
59	M8	16,5	18	16	18	4	6251

02 Version avec tige filetée / with stud

● Longueur standard tige acier / Length of steel stud

D	d	B	C	E	F	8	10	15	20	25	30	40	50	REFERENCE
25	M3	12	10	13	3				●	●				6200**
25	M4	12	10	13	3	●	●		●					6201**
25	M5	12	10	13	3				●	●		●		6202**
32	M6	16	15	16	4				●	●	●		●	6220**
32	M8	16	15	16	4				●	●		●		6221**
41	M5	22	15	18	5				●	●		●		6260**
41	M6	22	15	18	5			●		●		●		6261**
41	M8	22	15	18	5			●		●	●			6262**
59	M6	18	16	18	4					●				6240**
59	M8	18	16	18	4			●		●		●	●	6241**

** Exemple de commande : 622020 pour une longueur 20 mm / How to order : 622020 for length 20 mm