

BOUTET

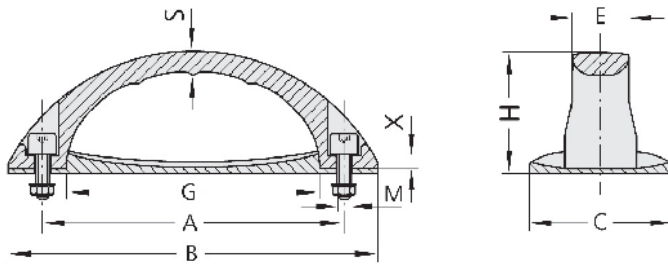
Poignée AC en plastique composite

Poignée et platine de protection en polyamide noir mat, renforcé de fibres de verre, excellente résistance aux chocs et à la traction. Poignée livrée avec vis à six-pans creux, écrous et rondelles en acier zingué (et 2 cache-vis pour les grandes tailles). Utilisation de -50° à $+110^{\circ}$ Celsius. Force maximale de traction verticale supérieure à 1000 N.



Handle AC in composite plastic

Handle and plate made of glass fibre reinforced polyamide, color black matt, supplied with fastening material (galvanized head screws, nuts and washers). Stress resistance minimum 1000 N.



A	M	B	C	H	S	G	E	X	REFERENCE sans cache-vis without cap	REFERENCE avec cache vis with caps
100	M6 x 25	121	48	40	11	84	19	6,0	16025	-
120	M6 x 25	152	57	52	16	104	23	7,0	-	16032
140	M8 x 30	177	62	56	19	122	25	7,5	-	16033